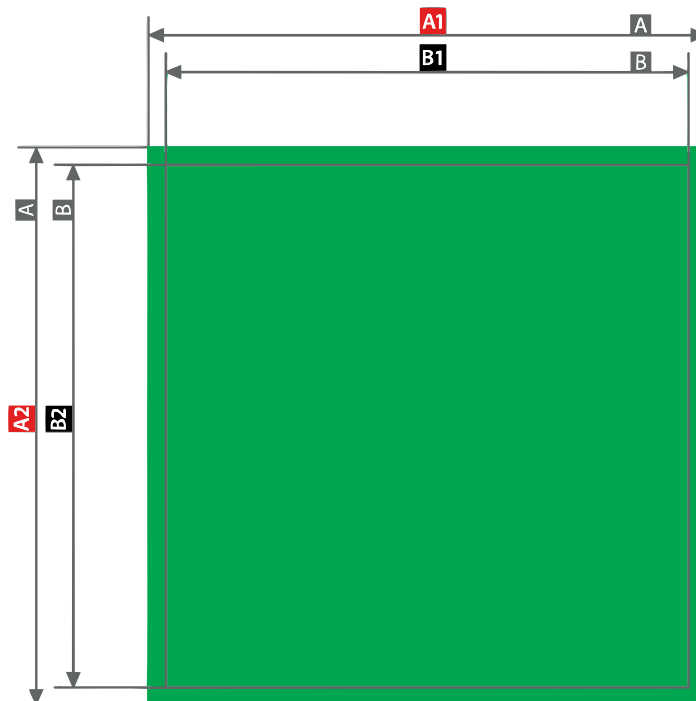


VOORBEELD:

Stickers contourgesneden

Gewenst formaat: 25,00 cm x 25,00 cm



Breedte bestandsformaat (A1)

25,40 cm

Hoogte bestandsformaat (A2)

25,40 cm

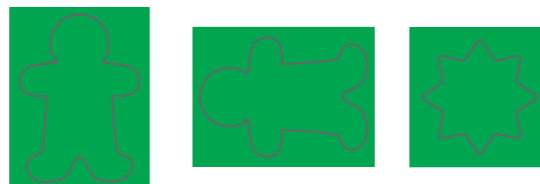
Breedte eindformaat (B1)

25,00 cm

Hoogte eindformaat (B2)

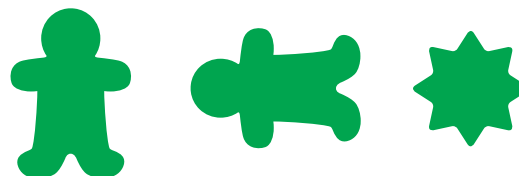
25,00 cm

Drukbestanden (Bestandsformaat)



Stans sjabloon / contour opmaken volgens de richtlijnen in de infopagina!

Aanzicht stansformaat (Eindformaat)



Stans sjabloon wordt in het midden van het bestandsformaat geplaatst

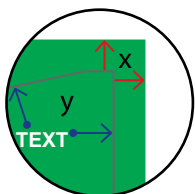
Diagram niet op schaal

Afloop (x)
0,20 cm

Veiligheidsafstand (y)
0,20 cm

A = Bestandsformaat
B = Eindformaat

! Stickers zijn in gestanst eindformaat
aangebracht op de drager.



Informatie

Algemene opmerking over layoutprogramma's

Je hebt een grafisch programma nodig, waarmee je speciale kleuren (steunkleur of Engels spot color) kunt aanleggen (bijv. Adobe InDesign, Adobe Illustrator, QuarkXpress, CorelDraw etc.). Office-programma's en beeldbewerkingsprogramma's zijn voor het aanleggen van gegevens niet geschikt!

Contoursjabloon

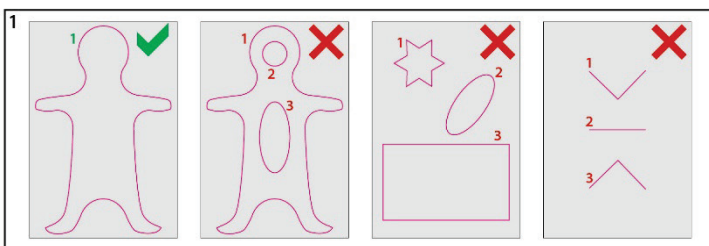
Maak de contoursneede in jouw lay-out als aanvulling op het ontwerp.

Let er daarbij op dat jouw ontwerp ten minste 2 mm buiten het contoursjabloon valt om eventuele witte randen te voorkomen.

Vermijd het gebruik van veel of ingewikkelde vectorafbeeldingen bij het ontwerpen van jouw lay-out

Plaatsen van het contoursjabloon

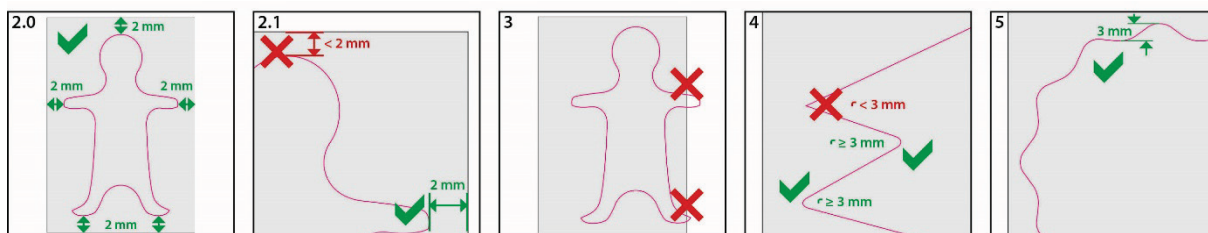
- Maak de contour op in een aparte laag als steunkleur met 100% magenta.
- Geef de steunkleur de naam "Cutkontur".
- Het drukbestand mag maximaal één gesloten snijcontour bevatten. (Zie afbeelding 1)



De snijcontour moet ingesteld zijn op de functie "Overprint AAN".

Overige instellingen

- Stel de snijcontour in op een lijndikte van 0,1 mm (0,28 punt).
- Maak uitsluitend gesloten paden aan.
- Als dataformaat is alleen PDF/X-4 mogelijk.
- Bij het maken van de snijcontour moet de uitlijning (contour / pad) op midden worden gezet!
- De snijcontour moet worden teruggebracht tot een minimum van ankerpunten.
- De afstand van de snijcontour tot het bestandsformaat moet rondom minstens 2 mm bedragen. (zie afbeelding 2)
- De snijcontour mag niet fullbleed geplaatst zijn. (zie afbeelding 3)
- De contour mag geen scherpe randen hebben. Hoekradius van 3 mm opmaken. (zie afbeelding 4)
- Golfcontouren, booghoogten of hoeken (vertandingen) mogen niet lager zijn dan 3 mm. (zie afbeelding 5)



Opmerking:

Het contoursjabloon is niet geschikt voor motieven met fijne structuren en teksten. De afstand tussen de snijcontourgeleiders mag niet minder dan 3 mm bedragen.